

BAB I

DESKRIPSI BISNIS

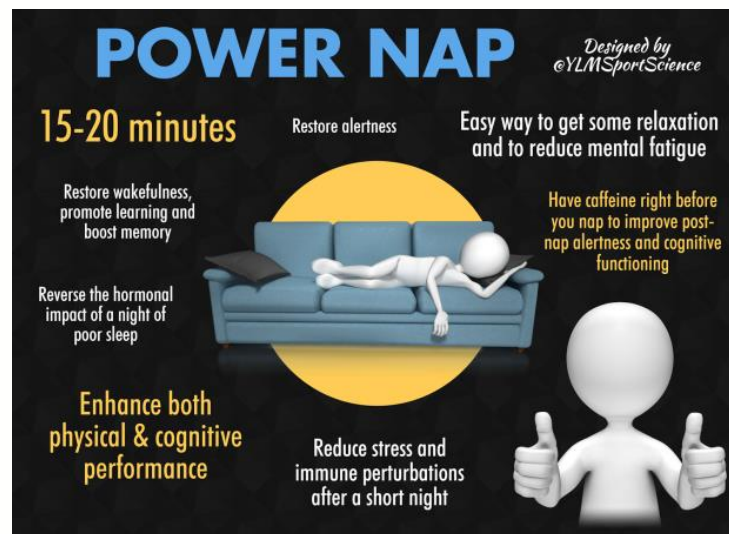
A. Latar belakang

Tingkat stress yang dialami oleh Generasi Milenial Indonesia menduduki peringkat cukup tinggi di Asia. Salah satu unsur yang penyebab stress yaitu tingginya tekanan kerja serta lingkungan perkotaan yang padat dan berisik (www.suara.com). Saat ini komposisi angkatan kerja generasi milenial di Indonesia berada di angka 62.570.920 pekerja. Angka tersebut merupakan 39% dari total komposisi angkatan kerja di Indonesia (Badan Pusat Statistik).




Stress yang berkepanjangan dapat memicu berbagai penyakit yang dapat menghalangi seseorang untuk beraktifitas. Korelasi antara tingginya tingkat stress dan jumlah angkatan kerja Generasi Milenial ini tentunya akan berdampak pada produktifitas negara. Salah satu solusi untuk menekan angka stress yaitu dengan berwisata. Pariwisata memiliki banyak jenis kategori usaha yang menitikberatkan

pada masing-masing kebutuhan. Wisata kebugaran atau yang lebih dikenal dengan *Wellness Tourism* merupakan perjalanan wisata untuk mendapatkan pelayanan kesehatan tradisional yang menggunakan pendekatan secara keseluruhan untuk pemeliharaan kesehatan dan bersifat mencegah (www.sehatnegeriku.kemkes). Unsur utama dalam *Wellness Tourism* yaitu kebermanfaatan untuk memelihara kesehatan sebelum terjadinya penyakit. Salah satu aktifitas yang sejalan dengan unsur utama *Wellness Tourism* yaitu *Power nap*.



Power nap adalah periode tidur singkat yang terjadi pada siang hari. *Power nap* dapat menjadi solusi aktifitas sederhana untuk menikmati peningkatan energi dan manfaat kesehatan lainnya. *Power nap* dengan prosedur yang tepat dapat memberikan sejumlah manfaat seperti mengurangi stress dan resiko stroke, meningkatkan kekebalan tubuh, tingkat kewaspadaan, serta daya ingat (www.sleepfoundation.org). Melihat manfaat yang diberikan, *Power nap* dapat



dikembangkan sebagai program aktifitas *Wellness Tourism* yang dapat menjadi solusi untuk menekan angka stress Generasi Milenial di Indonesia. Oleh karena itu, pengembangan *Power nap* sebagai ide bisnis program aktifitas *Wellness Tourism* memiliki peluang untuk direalisasikan.

B. Gambaran Umum Bisnis

- **Deskripsi Bisnis**

CV. Comma Nap merupakan penyedia jasa rekreasi terapi yang berfokus pada pengembangan kualitas tidur masyarakat. Program aktifitas yang ditawarkan yaitu “Comma” merupakan sebuah program rekreasi terapi yang dihadirkan untuk mengedukasi serta membantu pesertanya untuk mendapatkan *power nap* yang berkualitas dan menjaga kebugaran tubuh. Program rekreasi Comma akan dilaksanakan di Galeri Wot Batu yang beralamatkan Jl. Bukit Pakar Timur No.98, Ciburial, Kec. Cimenyan, Kabupaten Bandung, Jawa Barat. Pemilihan lokasi dan kerjasama dengan Galeri Wot Batu disesuaikan dengan kebutuhan program aktifitas yang memerlukan tempat yang tenang dan sejuk. Selain itu, Wot Batu juga merupakan salah satu bagian bisnis dari Bapak Sunaryo seniman aliran spiritualis. Hal tersebut berkesinambungan dengan konsep program aktifitas Comma yang mampu menyentuh nilai spiritualitas.

- **Deskripsi Logo dan Nama**



Comma memiliki arti tanda baca “koma” yang digunakan untuk memberikan jeda pada sebuah kalimat. Hal tersebut selaras dengan nilai utama yang ingin dibangun pada program rekreasi Comma untuk memberikan sebuah jeda bagi peserta untuk membangun kehidupan yang lebih bermakna. Selain itu bila dianalogikan, tidur siang atau *power nap* dapat menjadi sebuah koma dan tidur malam menjadi sebuah titik bagi hari seseorang. Logo Comma diwakilkan dengan penggunaan simbol tanda baca koma serta menggunakan unsur warna monokrom untuk memberi kesan tenang dan sederhana. Selain itu terdapat bayangan gelombang yang mengitari simbol koma sebagai penggambaran kekuatan yang dapat dihasilkan dari sebuah tidur siang yang berkualitas.



- **Identitas Bisnis**

Nama Badan Hukum : CV. Comma Nap

Bidang Usaha : Rekreasi

Jenis Usaha : Rekreasi berbasis terapi

Kontak : 085206656861

Alamat e-mail : comma-nap@gmail.com

Instagram : @Comma

C. Visi dan Misi

1. Visi

“Menjadi pelopor serta penyedia jasa rekreasi spesialisasi power nap terbesar di Indonesia.”

2. Misi

- Mengaplikasikan aktifitas power nap sebagai kebiasaan baru masyarakat di Indonesia
- Mengedukasi sebanyak-banyaknya masyarakat mengenai manfaat serta cara menunjang power nap yang berkualitas
- Terus berinovasi dalam mengembangkan aktifitas power nap sebagai aktifitas rekreasi maupun kebiasaan baru

D. SWOT Analysis

Strengths	Weakness
<ul style="list-style-type: none">- Program aktifitas yang diusung baru- Program aktifitas memberikan manfaat kebugaran secara langsung kepada peserta- Lokasi mitra usaha (Wot Batu) strategis, mudah diakses- Modal usaha yang diperlukan untuk merealisasikan rencana bisnis terjangkau	<ul style="list-style-type: none">- Kebiasaan tidur siang biasanya hanya diperuntukkan untuk anak-anak
Opportunity	Threat
<ul style="list-style-type: none">- Trend wisata kebugaran di Indonesia meningkat- Pertumbuhannya wisata kebugaran didukung oleh pemerintah Indonesia- Wot Batu membuka kerjasama yang lebar untuk kegiatan berbasis terapi	<ul style="list-style-type: none">- Preferensi dan kebutuhan tidur siang masyarakat sangat bervariasi- Program aktifitas mudah ditiru


E. Gambaran Umum Produk dan Jasa



Rencana Bisnis “Comma” mengusung *power nap* sebagai program aktifitas utama yang ditawarkan. Power nap yang dijalankan diprogram untuk membantu para generasi milenial untuk mengetahui cara mempersiapkan dan mendapatkan tidur siang yang berkualitas. Power nap dilaksanakan pada pelataran ruang terbuka yang ada di Wot Batu. Power nap dilaksanakan selama 60 menit per pertemuan dengan jumlah peserta maksimal 10 orang. Pertemuan akan dilangsungkan selama 4 kali dengan jadwal yang dapat ditentukan peserta sendiri. Peserta akan dibantu oleh terapis untuk bernafas se-damai mungkin serta akan dipandu untuk mendapatkan posisi tidur terbaik. Untuk menunjang aktifitas power nap, akan disediakan aromaterapi alami dan apabila diperlukan terapis akan memberi instrumen dengan frekuensi khusus untuk membantu menunjang kualitas tidur peserta.

F. Jenis Badan Usaha

Jenis badan usaha yang akan diterbitkan yaitu Commanditaire Vennootschap atau disingkat CV, dengan dasar hukum berikut:

- 
1. Kitab Undang Undang Hukum Dagang (KUHD) pasal 19, 20, dan 21, membahas tentang pendirian, permodalan CV, dan pembahasan mengenai sekutu komplementer maupun komanditer.
 2. Peraturan Menteri Hukum dan HAM Nomor 17 Tahun 2018, membahas pendaftaran persekutuan firma, persekutuan komanditer, dan persekutuan perdata.
 3. Kitab Undang Undang Hukum Perdata (KUHPer) pasal 1647 dan 1649, membahas tentang pembubaran CV.
 4. Serta, KUHPer pasal 1651, membahas tentang pewarisan sekutu.


G. Aspek Legalitas

Bentuk badan usaha yang diranca berupa CV (Commanditaire Vennootschap) dengan pertimbangan:

1. Hanya Pph badan usaha yang dikenakan pajak
2. Pengembangan CV menjadi PT tidak perlu penyeteran modal
3. Resiko dalam pendirian perusahaan ditanggung bersama-sama oleh seluruh sekutu

Adapun beberapa aspek legalitas yang akan menjadi aset pasif bagi CV. Comma Nap adalah sebagai berikut:

1. Akta Perusahaan
2. NPWP Badan Usaha

- 
3. Surat izin usaha perdagangan (SIUP)
 4. Surat keterangan domisili perusahaan (SKDP)
 5. Tanda daftar perusahaan (TDP)
 6. Pendaftaran merek dagang “Comma”
 7. Perjanjian eksploitasi lisensi hak kekayaan intelektual antara CV. Comma Nap dengan Wot Batu